

cExam	Question Number	QNID
Computing Fundamentals	1	Q001

IC³ - Time Remaining: 44:59

Question 1 of 45

What type of computer was the first to allow multiple users to access information over a large geographical area?

Choices

- A minicomputer
- B microcomputer
- C laptop computer
- D mainframe computer

IC³ SKIP THIS QUESTION

IC³ - الزمن المتبقي: ٤٤:٥٦

السؤال 1 من 45

ما هو أول نوع من أنواع أجهزة الكمبيوتر يسمح للعديد من المستخدمين بالوصول إلى المعلومات عبر مساحة جغرافية كبيرة؟

الخيارات

- (أ) الكمبيوتر الصغير
- (ب) الكمبيوتر الصغير للغاية
- (ج) الكمبيوتر المحمول الصغير
- (د) الكمبيوتر المركزي

تخطي هذا السؤال IC³

Correct: D

Exam	Question Number	QNID
Computing Fundamentals	2	Q002

IC³ - Time Remaining: 44:53

Question 2 of 45


Click and drag the name of each type of computer on the left to the box next to the correct illustration on the right. Click on "Next" when done.


Choices


Laptop or Notebook

Macintosh

PC Desktop







NEXT >>

SKIP THIS QUESTION

IC³

IC³ - الزمن المتبقي: ٤٤:٢٦

السؤال ٢ من ٤٥

انقر فوق اسم كل نوع من أنواع أجهزة الكمبيوتر الموجودة على اليمين واسحبه إلى المربع المجاور للشكل التوضيحي الصحيح على اليسار. انقر فوق "التالي" عند الانتهاء.

الخيارات







الكمبيوتر المحمول الصغير

Macintosh

سطح مكتب الكمبيوتر

التالي <<

تغطي هذا السؤال

IC³

Correct:
 Laptop or Notebook = Option 2
 Macintosh = Option 3
 PC Desktop = Option 1

Exam	Question Number	QNID
Computing Fundamentals	3	Q004

IC³ - Time Remaining: 44:41

Question 3 of 45

What specification refers to the speed of the computer's microprocessor?

Choices

- A 24X
- B 12 GB
- C 733 MHz
- D 56K V.90
- E 800 × 600 dots per inch (DPI)

IC³ SKIP THIS QUESTION

IC³ - الزمن المتبقي: ٤٤:٢٠

السؤال ٣ من ٤٥

ما المواصفات التي تشير إلى سرعة المعالج الصغير للغاية في الكمبيوتر؟

الخيارات

- (أ) ٢٤ X
- (ب) ١٢ جيجابايت
- (ج) ٧٣٣ ميگاهرتز
- (د) ٥٦ كيلوبت في الثانية إلى ٧.٩٠
- (هـ) ٨٠٠ × ٦٠٠ نقطة في البوصة (DPI)

تخطي هذا السؤال IC³

Correct: C

Exam	Question Number	QNID
Computing Fundamentals	4	Q005

IC³ - Time Remaining: 44:31

Question 4 of 45

What type of memory or storage will lose its contents in the event of a power loss?

Choices

- A hard drive
- B floppy drive
- C Read-Only Memory (ROM)
- D Random Access Memory (RAM)

IC³ SKIP THIS QUESTION

IC³ - الزمن المتبقي: ٤٤:٣١

السؤال ٤ من ٤٥

ما نوع الذاكرة أو وحدة لتخزين التي تفقد محتوياتها في حالة فقد الطاقة؟

الخيارات

- (أ) محرك الأقراص الثابت
- (ب) محرك الأقراص المرنة
- (ج) ذاكرة القراءة فقط (ROM)
- (د) ذاكرة الوصول العشوائي (RAM)

تخطي هذا السؤال IC³

Correct: D

Exam	Question Number	QNID
Computing Fundamentals	5	Q006

IC³ - Time Remaining: 44:23

Question 5 of 45

When a document file is saved onto the hard drive, the information making up the file moves from _____.

Choices

- A RAM to ROM
- B ROM to RAM
- C hard disk to RAM
- D RAM to hard disk
- E ROM to hard disk

IC³ SKIP THIS QUESTION

IC³ - الزمن المتبقي: ٤٢:٢٩

السؤال ٥ من ٤٥

عند حفظ ملف نصي على محرك الأقراص الثابت، تنتقل المعلومات المكوّنة للملف من _____.

الخيارات

- (أ) من ذاكرة الوصول العشوائي إلى ذاكرة القراءة فقط.
- (ب) من ذاكرة القراءة فقط إلى ذاكرة الوصول العشوائي.
- (ج) من القرص الثابت إلى ذاكرة الوصول العشوائي.
- (د) من ذاكرة الوصول العشوائي إلى القرص الثابت.
- (هـ) من ذاكرة القراءة فقط إلى القرص الثابت.

تخطي هذا السؤال IC³

Correct: D

Exam	Question Number	QNID
Computing Fundamentals	6	Q007

IC³ - Time Remaining: 44:16

Question 6 of 45

What provides the initial set of "boot up" instructions for checking the computer, before loading the operating system, when the computer is first turned on?

Choices

- A hard disk
- B floppy disk
- C Read-Only Memory (ROM)
- D Central Processing Unit (CPU)
- E Random Access Memory (RAM)

IC³ SKIP THIS QUESTION

IC3 - الزمن المتبقي: ٤٤:١٦

السؤال ٦ من ٤٥

ما الجهاز أو الوظيفة التي توفر المجموعة الأولية من إرشادات "التمهيد" للتحقق من الكمبيوتر، قبل تحميل نظام التشغيل، عند تشغيل الكمبيوتر لأول مرة؟

الخيارات

- (أ) القرص الثابت
- (ب) القرص المرن
- (ج) ذاكرة القراءة فقط (ROM)
- (د) وحدة المعالجة المركزية (CPU)
- (هـ) ذاكرة الوصول العشوائي (RAM)

تخطي هذا السؤال IC³

Correct: C

Exam	Question Number	QNID
Computing Fundamentals	7	Q008

IC³ - Time Remaining: 44:03

Question 7 of 45

Which of the following are advantages of transferring files from one computer to another by a network, rather than on floppy diskettes? (Choose Two)

Choices

- A Many computers do not have disk drives which can read floppy diskettes.
- B Files too large to fit onto a floppy diskette can be transferred on a network.
- C Files transferred by a network will not be exposed to viruses or other dangerous programs.
- D Files transferred by a network are guaranteed to be readable by other computers on the network.
- E Network file transfer does not require the user to physically transport media between computers.

IC³ SKIP THIS QUESTION

الزمن المتبقي: ٤١:٢٢ - IC3

السؤال ٧ من ٤٥

أي مما يلي يعد من مزايا نقل الملفات من كمبيوتر إلى آخر عبر الشبكات بدلاً من الأقراص المرنة؟ (اختر اثنين)

العبارة

- (أ) العديد من أجهزة الكمبيوتر لا تحتوي على محركات أقراص يمكنها قراءة الأقراص المرنة.
- (ب) يمكن نقل الملفات التي يزيد حجمها عن سعة الأقراص المرنة عبر الشبكات
- (ج) لن تتعرض الملفات التي يتم نقلها عبر الشبكات إلى الفيروسات أو البرامج الضارة الأخرى.
- (د) من المضمون قراءة الملفات التي يتم نقلها عبر الشبكات بواسطة أجهزة الكمبيوتر الأخرى الموجودة على الشبكة.
- (هـ) لا يتطلب نقل الملفات عبر الشبكات قيام المستخدم بنقل الوسائط فعلياً بين أجهزة الكمبيوتر.

تخطي هذا السؤال IC³

Correct: B, E

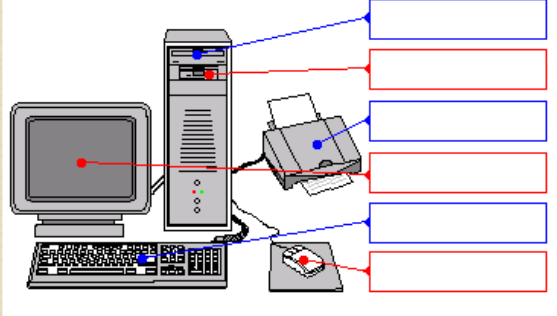
Exam	Question Number	QNID
Computing Fundamentals	8	Q011

IC³ - Time Remaining: 43:56

Question 8 of 45

Click and drag the name of each computer component on the right to the box pointing to the illustration of that component. Click on "Next" when done.

Choices



- Floppy Disk Drive
- Monitor
- CD ROM Drive
- Mouse
- Keyboard
- Printer

NEXT >>

SKIP THIS QUESTION

الزمن المتبقي: ٤١:١٧ - IC3

السؤال ٨ من ٤٥

انقر فوق اسم كل مكون من مكونات أجهزة الكمبيوتر الموجودة على اليمين واسحبه إلى المربع الذي يشير إلى الشكل التوضيحي للمكون. انقر فوق "التالي" عند الانتهاء.

الخيارات



- محرك الأقراص المرنة
- جهاز العرض
- محرك الأقراص المضغوطة
- الماوس
- لوحة المفاتيح
- الطابعة

التالي <<

تخطي هذا السؤال

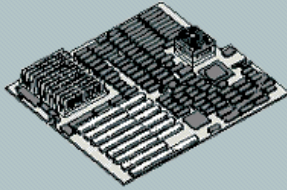
Correct:

- Floppy Disk Drive = Option 2
- Monitor = Option 4
- CD ROM Drive = Option 1
- Mouse = Option 6
- Keyboard = Option 5
- Printer = Option 3

Exam	Question Number	QNID
Computing Fundamentals	9	Q012

IC³ - Time Remaining: 43:49

Question 9 of 45



What is the name of the computer component shown above that holds the computer's central processing unit (CPU)?

Choices

A add-in board
B motherboard
C accelerator board
D IC board
E video board

IC³ SKIP THIS QUESTION

IC3 - الزمن المتبقي: ٤٠:٥٧

السؤال ٩ من ٤٥



ما اسم مكون الكمبيوتر الموضح أعلاه الذي يحمل وحدة المعالجة المركزية (CPU) للكمبيوتر؟

الخيارات

(أ) لوحة الوظائف الإضافية
(ب) اللوحة الرئيسية
(ج) لوحة التسريع
(د) لوحة IC
(هـ) لوحة الفيديو

تخطي هذا السؤال IC³

Correct: B

Exam	Question Number	QNID
Computing Fundamentals	10	Q013

IC³ - Time Remaining: 43:39

Question 10 of 45

Click and drag the name of each computer component on the left to the box next to the purpose of that component on the right. Click on "Next" when done.

Choices

Central Processing Unit (CPU)		add-in board that extends video capacity for enhanced graphic output
Power Supply		module for installing more Random Access Memory (RAM) to a computer
Video Accelerator Board		electrical supply and controller for electrical current used by the computer
Sound Card		"brain" of the computer that performs calculations and controls processes
Single Inline Memory Module (SIMM)		add-in board with inputs for microphones, game ports, and outputs for sound devices

NEXT >>

IC³ SKIP THIS QUESTION

IC³ - الزمن المتبقي: ٤٠:٣٤

السؤال ١٠ من ٤٥

انقر فوق اسم كل مكون من مكونات أجهزة الكمبيوتر الموجودة على اليمين واسحبه إلى المربع المجاور للغرض من هذا المكون على اليسار. انقر فوق "التالي" عند الانتهاء.

الخيارات

لوحة وظائف إضافية تقوم بزيادة قدرة الفيديو لإنتاج إخراج رسومات محسن		وحدة المعالجة المركزية (CPU)
وحدة تثبيت مزيد من ذاكرة الوصول العشوائي (RAM) على الكمبيوتر		مصدر الطاقة
مصدر كهرباء ووحدة تحكم للتيار الكهربائي المستخدم بواسطة الكمبيوتر		لوحة تسريع الفيديو
"عقل" الكمبيوتر الذي يقوم بأداء الحسابات والتحكم في العمليات		بطاقة الصوت
لوحة وظائف إضافية تحتوي على مداخل للميكروفونات ومنافذ للألعاب ومخارج للأجهزة الصوتية		وحدة توسعة ذاكرة الوصول العشوائي (SIMM)

التالي <<

تخطي هذا السؤال

IC³

Correct:

- Central Processing Unit = Option 4
- Power Supply = Option 3
- Video Accelerator Board = Option 1
- Sound Card = Option 5
- Single Inline Memory Module = Option 2

Exam	Question Number	QNID
Computing Fundamentals	11	Q018

IC³ - Time Remaining: 43:33

Question 11 of 45

On a PC running the DOS or Windows operating system, what letter normally represents the floppy diskette drive?

Choices

A A:

B C:

C D:

D Z:

IC³ SKIP THIS QUESTION

IC³ - الزمن المتبقي: ٤٠:١٦

السؤال 11 من 45

في كميوتر يستخدم نظام التشغيل DOS أو Windows، ما الحرف الذي يمثل محرك الأقراص المرنة في المعتاد؟

الخيارات

A (أ)

C (ب)

D (ج)

Z (د)

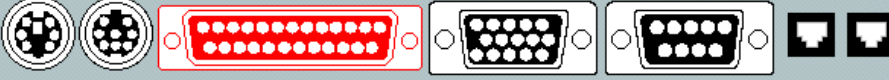
تخطي هذا السؤال IC³

Correct: A

Exam	Question Number	QID
Computing Fundamentals	12	Q019

IC³ - Time Remaining: 43:27

Question 12 of 45



The red PC port in the illustration above connects the computer to what type of device?

Choices

A keyboard	D monitor
B modem	E printer
C microphone	F speakers

IC³ SKIP THIS QUESTION

IC³ - الزمن المتبقي: ٣٩:٥٧

السؤال ١٢ من ٤٥



ما نوع الجهاز الذي يتم توصيله بالكمبيوتر عن طريق منفذ الكمبيوتر الأحمر الموضح أعلاه؟

الخيارات

(د) جهاز العرض	(أ) لوحة المفاتيح
(هـ) الطابعة	(ب) المودم
(و) السماعات	(ج) الميكروفون

تخطي هذا السؤال IC³

Correct: E

Exam	Question Number	QNID
Computing Fundamentals	13	Q023

IC³ - Time Remaining: 43:19

Question 13 of 45

After a computer is turned on, it makes the same sounds it normally does when starting but the monitor remains blank. What should be done first?

Choices

A Check to make sure the monitor is connected to the computer.

B Turn the PC off and then back on using the computer's power switch.

C Try the monitor on another computer to make sure it is working properly.

D Check to make sure the monitor is plugged into the electrical socket and turned on.

IC³ SKIP THIS QUESTION

IC³ - الزمن المتبقي: ٣٩:٢١

السؤال ١٣ من ٤٥

لنفرض أنه بعد تشغيل الكمبيوتر، قام الكمبيوتر بإصدار نفس الأصوات التي يصدرها في المعتاد عند بدء التشغيل ولكن ظلت شاشة جهاز العرض بلا صورة. فما الذي يجب القيام به أولاً؟

الجابات

(أ) تحقق من اتصال جهاز العرض بالكمبيوتر.

(ب) قم بإيقاف تشغيل الكمبيوتر ثم إعادة تشغيله باستخدام مفتاح طاقة الكمبيوتر.

(ج) قم بتجربة جهاز العرض على كمبيوتر آخر للتأكد من عمله بشكل صحيح.

(د) تحقق من توصيل جهاز العرض بمأخذ التيار الكهربائي وتشغيله.

تخطي هذا السؤال IC³

Correct: D

Exam	Question Number	QNID
Computing Fundamentals	14	Q024

IC³ - Time Remaining: 43:10

Question 14 of 45

What normally has the greatest impact on the speed at which the computer performs?

Choices

- A monitor size
- B ROM version
- C hard disk size
- D hard disk speed
- E microprocessor speed

IC³ SKIP THIS QUESTION

IC³ - الزمن المتبقي: ٣٨:٥٧

السؤال ١٤ من ٤٥

أي مما يلي له أكبر تأثير على سرعة أداء الكمبيوتر في المعتاد؟

الخيارات

- (أ) حجم جهاز العرض
- (ب) إصدار ROM
- (ج) حجم القرص الثابت
- (د) سرعة القرص الثابت
- (هـ) سرعة المعالج الصغير للغاية

تخطي هذا السؤال IC³

Correct: E

Exam	Question Number	QNID
Computing Fundamentals	15	Q028

IC³ - Time Remaining: 42:58

Question 15 of 45

What factor has the most influence on speed and performance when the computer is running several applications at the same time?

Choices

- A access and speed of the CD-ROM
- B available Random Access Memory (RAM)
- C network speed and available "bandwidth"
- D access speed and capacity of the hard disk
- E speed of the computer's connection to a network

IC³ SKIP THIS QUESTION

IC³ - الزمن المتبقي: ٣٨:٢٨

السؤال ١٥ من ٤٥

ما العامل الذي له أكبر تأثير على سرعة الكمبيوتر وأدائه عندما يقوم الكمبيوتر بتشغيل العديد من التطبيقات في نفس الوقت؟

الخيارات

- (أ) إمكانية الوصول إلى القرص المضغوط وسرعته
- (ب) ذاكرة الوصول العشوائي (RAM) المتوفرة
- (ج) سرعة الشبكة و"عرض النطاق الترددي" المتوفر
- (د) سرعة الوصول إلى القرص الثابت وسرعته
- (هـ) سرعة اتصال الكمبيوتر بالشبكة

تخطي هذا السؤال IC³

Correct: B

Exam	Question Number	QNID
Computing Fundamentals	16	Q029

IC³ - Time Remaining: 42:42

Question 16 of 45

Click and drag each computer enhancement on the left to the box next to the way that enhancement affects a computer's performance on the right. Click on "Next" when done.

Choices

increase video memory or add a graphics accelerator card		more efficient input of data
replace a dial-up modem with a high-speed network connection		better performance with CD ROM-based games
replace the mouse and keyboard with more ergonomic models		faster connection to the Internet

NEXT >>

IC³ SKIP THIS QUESTION

IC³ - الزمن المتبقي: ٣٨:٠٢

السؤال ١٦ من ٤٥

انقر فوق كل تحسين من تحسينات أجهزة الكمبيوتر الموجودة على اليمين وسحبه إلى المربع المجاور لطريقة تأثير التحسين على أداء الكمبيوتر على اليسار. انقر فوق "التالي" عند الانتهاء.

الخيارات

إدخال البيانات بشكل أكثر فاعلية		زيادة ذاكرة الفيديو أو إضافة بطاقة تسريع رسومات
أداء أفضل مع الألعاب المستندة إلى الأقراص المضغوطة		استبدال مودم الطلب الهاتفي باتصال شبكة ذي سرعة عالية
اتصال أسرع بالإنترنت		استبدال الماوس ولوحة المفاتيح بطرازات صحية بشكل أكبر

التالي <<

تخطي هذا السؤال

IC³

Correct: Increase video memory... = Option 2
 Replace dial up modem ... = Option 3
 Replace the mouse... = Option 1

Exam	Question Number	QNID
Computing Fundamentals	17	Q030

IC³ - Time Remaining: 42:35

Question 17 of 45

Which applications are best performed by large systems, such as a mainframe computer or minicomputer? (Choose Two)

Choices

- A creating a Web site that requires frequent changes
- B managing an airline reservation and ticketing system
- C running medical record keeping and accounting for a large hospital
- D creating architectural drawings with a Computer Aided Design (CAD) program
- E developing and editing word processing documents that may be shared with other users

IC³ SKIP THIS QUESTION

IC³ - الزمن المتبقي: ٤٢:٣٦

السؤال ١٧ من ٤٥

ما هي أفضل تطبيقات تقوم الأنظمة الكبيرة مثل الكمبيوتر المركزي أو الكمبيوتر الصغير بأدائها؟ (اختر اثنين)

الخيارات

- (أ) إنشاء موقع ويب يتطلب تغييرات متكررة
- (ب) إدارة نظام حجوزات خطوط جوية وتحصيل تكاليف
- (ج) تشغيل عملية حفظ السجلات الطبية وعمليات المحاسبة لمستشفى كبيرة
- (د) إنشاء رسومات معمارية عن طريق برنامج تصميم رسومات يستند إلى الكمبيوتر (CAD)
- (هـ) إنشاء مستندات معالجة نصوص يمكن مشاركتها مع مستخدمين آخرين وتحريرها

تخطي هذا السؤال IC³

Correct: B, C

Exam	Question Number	QNID
Computing Fundamentals	18	Q031

IC³ - Time Remaining: 42:30

Question 18 of 45

Click and drag each type of computer user described on the left to the box next to the factor(s) that the user would consider most important when purchasing a computer on the right. Click on "Next" when done.

Choices

a designer doing high-end graphic design		hardware cost and availability of game software
a freelance journalist who travels for work		adequate RAM to run memory-intensive applications
a home user sharing the computer between family members		portability and the ability to run on batteries

NEXT >>

IC³ SKIP THIS QUESTION

IC³ - الزمن المتبقي: ٣٧:١٧

السؤال ١٨ من ٤٥

انقر فوق كل نوع من أنواع مستخدمي الكمبيوتر الموصوفين على اليمين واسحبه إلى المربع المجاور للعامل (العوامل) الذي يعتبر هو الأكثر أهمية بالنسبة للمستخدم عند شراء جهاز كمبيوتر على اليسار. انقر فوق "التالي" عند الانتهاء.

الخيارات

تكلفة الأجهزة وتوفر برامج الألعاب		مصمم رسومات ينشئ تصميمات رسومية شديدة التعقيد
ذاكرة وصول عشوائي مناسبة لتشغيل التطبيقات التي تستهلك		صحفي حر تتطلب طبيعة عمله السفر من بلد إلى آخر
إمكانية نقل البطاريات والاعتماد عليها في التشغيل		مستخدم منزلي يشارك الكمبيوتر مع أفراد الأسرة

التالي <<

تخطي هذا السؤال

IC³

Correct:

- A designer doing... = Option 2
- A freelance journalist... = Option 3
- A home user sharing... = Option 1

Exam	Question Number	QNID
Computing Fundamentals	19	Q033

IC³ - Time Remaining: 42:24

Question 19 of 45

What type of software is most likely to be pre-installed on a new computer?

Choices

A operating system software

B communication software for accessing the Internet

C educational or training software such as online tutorials

D productivity software such as a spreadsheet or database

IC³ SKIP THIS QUESTION

IC³ - الزمن المتبقي: ٢٧:٠٢

السؤال ١٩ من ٤٥

ما هو أكثر نوع من أنواع البرامج يُحتمل تثبيته مسبقاً على كمبيوتر جديد؟

الخيارات

(أ) برنامج نظام التشغيل

(ب) برنامج اتصال للوصول إلى الإنترنت

(ج) البرامج التعليمية أو التدريبية مثل البرامج التعليمية عبر الإنترنت

(د) برامج الإنتاجية مثل جداول البيانات وقواعد البيانات

تخطي هذا السؤال IC³

Correct: A

Exam	Question Number	QNID
Computing Fundamentals	20	Q036

IC³ - Time Remaining: 42:18

Question 20 of 45

Entering customer names and account numbers into a database is an example of _____.

Choices

- A reading
- B inputting
- C outputting
- D accessing
- E processing

IC³ SKIP THIS QUESTION

IC³ - الزمن المتبقي: ٣٦:٢٢

السؤال ٢٠ من ٤٥

إدخال أسماء العملاء وأرقام الحسابات في قاعدة بيانات هو مثال على _____.

الخيارات

- (أ) القراءة
- (ب) الإدخال
- (ج) الإخراج
- (د) الوصول
- (هـ) المعالجة

تخطي هذا السؤال IC³

Correct: B

Exam	Question Number	QNID
Computing Fundamentals	21	Q038

IC³ - Time Remaining: 42:11

Question 21 of 45

Which actions send a system or software command to the Windows operating system?
(Choose Three)

Choices

- A clicking on the left mouse button
- B clicking on the right mouse button
- C turning off the computer's power switch
- D inserting a floppy diskette into the A: drive
- E reading the text of a word-processing document
- F choosing a menu item with a keyboard shortcut

IC³ SKIP THIS QUESTION

IC³ - الزمن المتبقي: ٣٦:١٢

السؤال ٢١ من ٤٥

أي من الإجراءات التالية يقوم بإرسال أمر نظام أو أمر برنامج إلى نظام التشغيل Windows؟ (اختر ثلاثة إجراءات)

الخيارات

- (أ) النقر فوق زر الماوس الأيسر
- (ب) النقر فوق زر الماوس الأيمن
- (ج) إيقاف تشغيل مفتاح طاقة الكمبيوتر
- (د) إدراج قرص مرن في محرك الأقراص A:
- (هـ) قراءة نص مستند معالجة نصوص
- (و) اختيار عنصر قائمة عن طريق اختصار لوحة مفاتيح

تخطي هذا السؤال IC³

Correct: A, B, F

Exam	Question Number	QNID
Computing Fundamentals	22	Q040

IC³ - Time Remaining: 42:03

Question 22 of 45

A spreadsheet calculating the sum of 10 numbers entered into spreadsheet cells is an example of _____.

Choices

- A reading
- B inputting
- C outputting
- D accessing
- E processing

IC³ SKIP THIS QUESTION

IC³ - الزمن المتبقي: ٤٥:٤٥

السؤال ٢٢ من ٤٥

جدول البيانات الذي يقوم بحساب مجموع ١٠ أرقام تم إدخالها في خلايا الجدول هو مثال على _____.

الخيارات

- (أ) القراءة
- (ب) الإدخال
- (ج) الإخراج
- (د) الوصول
- (هـ) المعالجة

تخطي هذا السؤال IC³

Correct: E

Exam	Question Number	QNID
Computing Fundamentals	23	Q046

IC³ - Time Remaining: 41:58

Question 23 of 45

Click and drag the name of each step in the software development process on the left to the box next to the description of that process on the right. Click on "Next" when done.

Choices

Beta Testing		a planned and systematic set of tests necessary to determine if a product conforms to requirements
Debugging		reviewing a pre-release version of a product by users outside of the development organization
Quality Assurance		finding and fixing problems in the code that makes up a software program

NEXT >>

IC³ SKIP THIS QUESTION

IC³ - الزمن المتبقي: ٤١:٢٥

السؤال ٢٣ من ٤٥

انقر فوق كل خطوة من خطوات عملية تطوير البرامج الموجودة على اليمين واسحبها إلى المربع المجاور لوصف هذه العملية على اليسار. انقر فوق "التالي" عند الانتهاء.

الخيارات

البحث عن المشاكل الموجودة في التعليمات البرمجية المكونة للبرنامج وإصلاحها		اختبار نسخة بيتا
مراجعة إصدار ما قبل النشر من المنتج عن طريق مستخدمين من خارج مؤسسة التطوير		التصحيح
مجموعة من الاختبارات المخططة والنظامية الضرورية لتحديد ما إذا كان المنتج يتوافق مع المتطلبات		ضمان الجودة

التالي <<

تخطي هذا السؤال

IC³

Correct: Beta Testing = Option 2
 Debugging = Option 3
 Quality Assurance = Option 1

Exam	Question Number	QNID
Computing Fundamentals	24	Q055

IC³ - Time Remaining: 41:53

Question 24 of 45

What must be installed on a computer to manage files, disks and computer memory, and run other software?

Choices

- A utility software
- B networking software
- C application software
- D operating system software
- E telecommunications software

IC³ SKIP THIS QUESTION

IC³ - الزمن المتبقي: ٣٤:٤٠

السؤال ٢٤ من ٤٥

ما البرنامج الذي يجب تثبيته على الكمبيوتر لإدارة الملفات والأقراص وذاكرة الكمبيوتر وتشغيل برامج أخرى؟

الخيارات

- (أ) برنامج أداة مساعدة
- (ب) برنامج شبكات
- (ج) برنامج تطبيقي
- (د) برنامج نظام تشغيل
- (هـ) برنامج اتصالات

تخطي هذا السؤال IC³

Correct: D

Exam	Question Number	QNID
Computing Fundamentals	25	Q047

IC³ - Time Remaining: 41:46

Question 25 of 45

Click and drag each software application on the left to the box next to the task that application would be used for on the right. Click on "Next" when done.

Choices

Microsoft Windows		Send an e-mail message
Microsoft Word		Write a letter
Microsoft Excel		Manage files
Microsoft Outlook		Analyze numbers

NEXT >>

IC³ **SKIP THIS QUESTION**

IC³ - الزمن المتبقي: ٣٤:٢٥

السؤال ٢٥ من ٤٥

انقر فوق كل برنامج من البرامج الموجودة على اليمين واسحبه إلى المربع المجاور للمهمة التي يستخدم البرنامج في القيام بها على اليسار. انقر فوق "التالي" عند الانتهاء.

الخيارات

إرسال رسالة بريد إلكتروني		Microsoft Windows
كتابة رسالة		Microsoft Word
إدارة الملفات		Microsoft Excel
تحليل الأرقام		Microsoft Outlook

التالي <<

تخطي هذا السؤال **IC³**

Correct:
 Windows = Option 3
 Word = Option 2
 Excel = Option 4
 Outlook = Option 1

Exam	Question Number	QNID
Computing Fundamentals	26	Q048

IC³ - Time Remaining: 41:41

Question 26 of 45

What should be used to create a cover letter template that can be merged with names and addresses from a database or address book?

Choices

- A spreadsheet application
- B graphics drawing application
- C word processing application
- D database management system
- E desktop publishing application

IC³ SKIP THIS QUESTION

IC³ - الزمن المتبقي: ٤١:١١

السؤال ٢٦ من ٤٥

ما الذي يجب استخدامه لإنشاء قالب رسالة غلاف يمكن دمجه مع الأسماء والعناوين الموجودة في قاعدة بيانات أو دفتر عناوين؟

الخيارات

- (أ) تطبيق جدول بيانات
- (ب) تطبيق رسم رسومات
- (ج) تطبيق معالجة نصوص
- (د) نظام إدارة قواعد بيانات
- (هـ) تطبيق نشر مكثبي

تخطي هذا السؤال IC³

Correct: C

Exam	Question Number	QNID
Computing Fundamentals	27	Q050

IC³ - Time Remaining: 41:36

Question 27 of 45

Which of the following are Internet browsers? (Choose Two)

Choices

- A Eudora
- B Microsoft Access
- C Internet Explorer
- D Microsoft Outlook
- E Netscape Navigator

IC³ SKIP THIS QUESTION

IC³ - الزمن المتبقي: ٣٣:٤٩

السؤال ٢٧ من ٤٥

أي مما يلي يعد من مستعرضات الإنترنت؟ (اختر اثنين)

الخيارات

- Eudora (أ)
- Microsoft Access (ب)
- Internet Explorer (ج)
- Microsoft Outlook (د)
- Netscape Navigator (هـ)

تخطي هذا السؤال IC³

Correct: C, E

Exam	Question Number	QNID
Computing Fundamentals	28	Q051

IC³ - Time Remaining: 41:31

Question 28 of 45

Click and drag each type of utility software on the left to the box next to the problem the utility software solves on the right. Click on "Next" when done.

Choices

Disk Compression		files are too big to be copied to a floppy diskette
File Compression		files need to be checked for harmful hidden programs
Disk Defragmentation		the hard disk is becoming too full
Virus Checking		data on the hard disk is stored in a disorganized way

NEXT >>

IC³ SKIP THIS QUESTION

IC³ - ٢٢:٢٤: الزمن المتبقي: ٤٥

السؤال ٢٨ من ٤٥

انقر فوق كل نوع من أنواع برامج الأدوات المساعدة على اليمين ولسحبه إلى المربع المجاور للمشكلة التي يحلها برنامج الأداة المساعدة على اليسار. انقر فوق "التالي" عند الانتهاء.

الخيارات

الملفات كبيرة الحجم للغاية بحيث لا يمكن نسخها على قرص مرّن		ضغط القرص
يجب فحص الملفات للتأكد من خلوها من البرامج الضارة المخفية		ضغط الملف
أصبح القرص الثابت ممتلئًا للغاية		إلغاء تجزئة القرص
تم حفظ البيانات الموجودة على القرص		فحص وجود الفيروسات

التالي <<

تخطي هذا السؤال

IC³

Correct:

- Disk Compression = Option 3
- File Compression = Option 1
- Disk Defragmentation = Option 4
- Virus Checking = Option 2

Exam	Question Number	QNID
Computing Fundamentals	29	Q052

IC³ - Time Remaining: 41:25

Question 29 of 45

Click and drag each type of document or file to the box below the most appropriate application used to create that file. Each application can be assigned two files. Click on "Next" when done.

Choices

WORD PROCESSOR	Business Plan	DESKTOP PUBLISHING
	Sales Brochure	
	Magazine Advertisement	
	Policy Manual	

NEXT >>

SKIP THIS QUESTION

IC³

IC³ - الزمن المتبقي: ٤١:٢٥

السؤال ٢٩ من ٤٥

انقر فوق كل نوع من أنواع المستندات أو الملفات على اليمين ولسحبه إلى أكثر التطبيقات ملائمة لإنشاء هذه الملف على اليسار. يمكن تعيين كل بتطبيق لملفين. انقر فوق "التالي" عند الانتهاء.

الخيارات

معالج نصوص		خطة أعمال
		أوراق إعلانية للمبيعات
		إعلان في مجلة
		دليل السياسة

التالي <<

تخطي هذا السؤال

IC³

Correct: Word Processor = Business Plan and Policy Manual (1 and 4)
Desktop Publishing = Sales Brochure and Magazine Advertisementn (2 and 3)

Exam	Question Number	QNID
Computing Fundamentals	30	Q056

IC³ - Time Remaining: 41:19

Question 30 of 45

What operating system does NOT have a built-in graphical user interface?

Choices

- A DOS
- B Macintosh OS
- C Microsoft Windows 98
- D Microsoft Windows NT

IC³ SKIP THIS QUESTION

IC³ - الزمن المتبقي: ٣٢:٤٢

السؤال ٣٠ من ٤٥

ما هو نظام التشغيل الذي لا يحتوي على واجهة مستخدم رسومية مضمنة؟

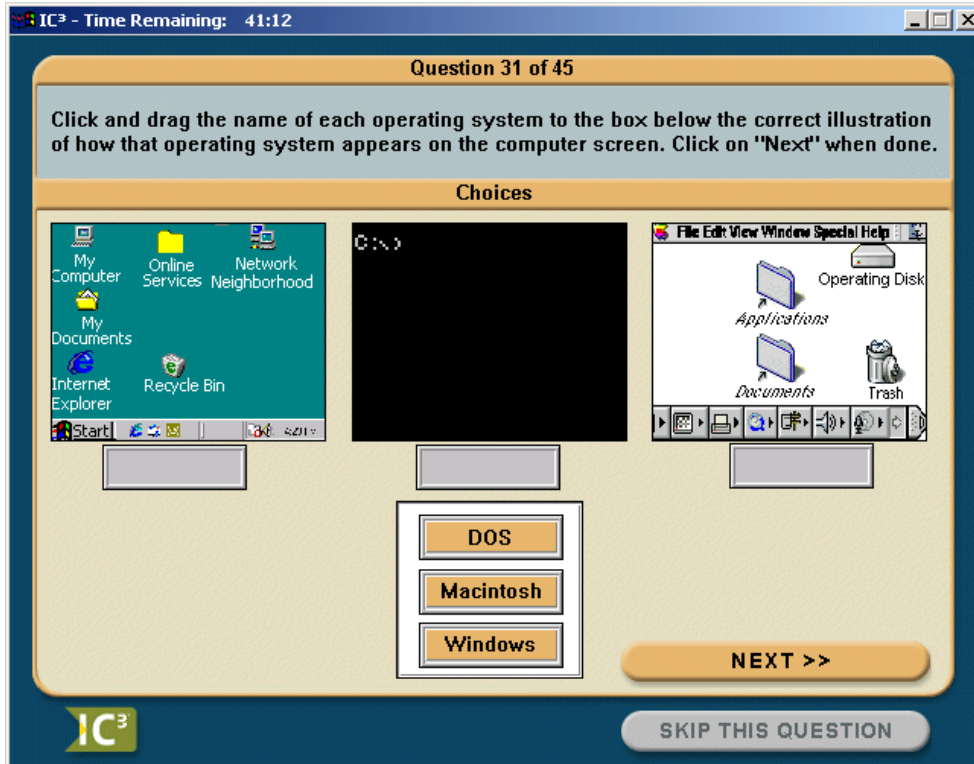
الخيارات

- (أ) DOS
- (ب) نظام التشغيل Macintosh
- (ج) Microsoft Windows 98
- (د) Microsoft Windows NT

تخطي هذا السؤال IC³

Correct: A

Exam	Question Number	QNID
Computing Fundamentals	31	Q058



Correct: DOS = Option 2
 Macintosh = Option 3
 Windows = Option 1

Exam	Question Number	QNID
Computing Fundamentals	32	Q060

IC³ - Time Remaining: 41:03

Question 32 of 45

A computer can only have one operating system installed on its hard drive.

Choices

True False

IC³ SKIP THIS QUESTION

IC3 - الزمن المتبقي: ٤١:٥٨

السؤال ٣٢ من ٤٥

يمكن أن يحتوي الكمبيوتر على نظام تشغيل واحد فقط على محرك الأقراص الثابتة.

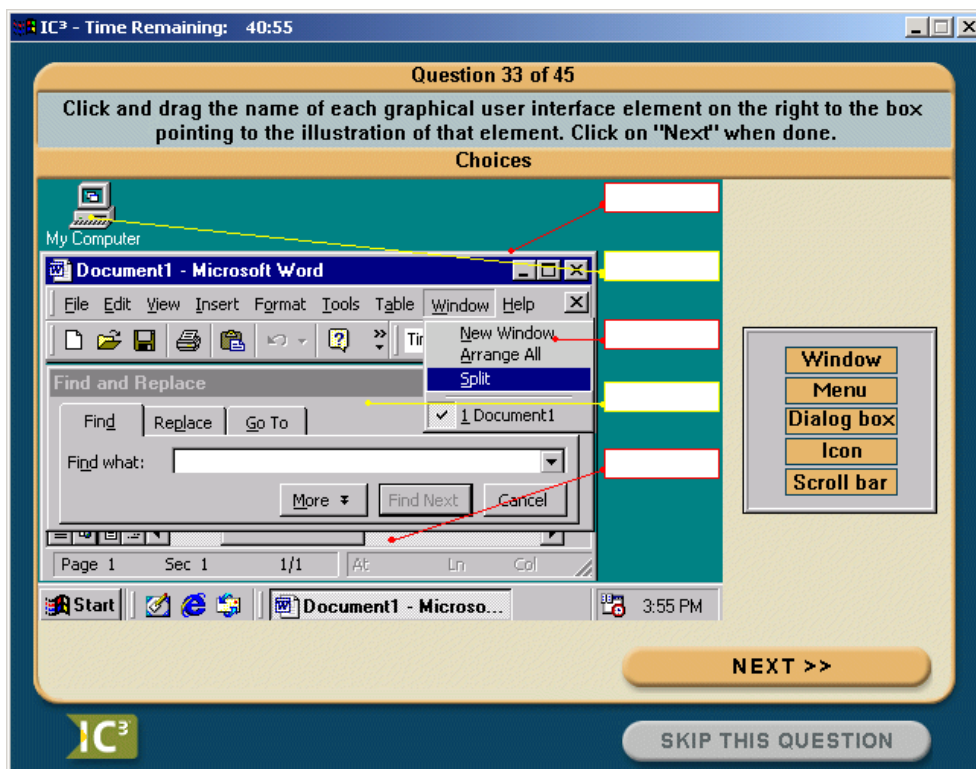
الخيارات

خطأ صواب

تخطي هذا السؤال IC³

Correct: False

Exam	Question Number	QNID
Computing Fundamentals	33	Q061



- Correct:
- Window = Option 1
 - Menu = Option 3
 - Dialog Box = Option 4
 - Icon = Option 2
 - Scroll Bar = Option 5

Exam	Question Number	QNID
Computing Fundamentals	34	Q001



Please see Answer Sheet on following page

AR_98D PRODUCT:

Q001 QNID:

تكبير الإطار QUESTION:

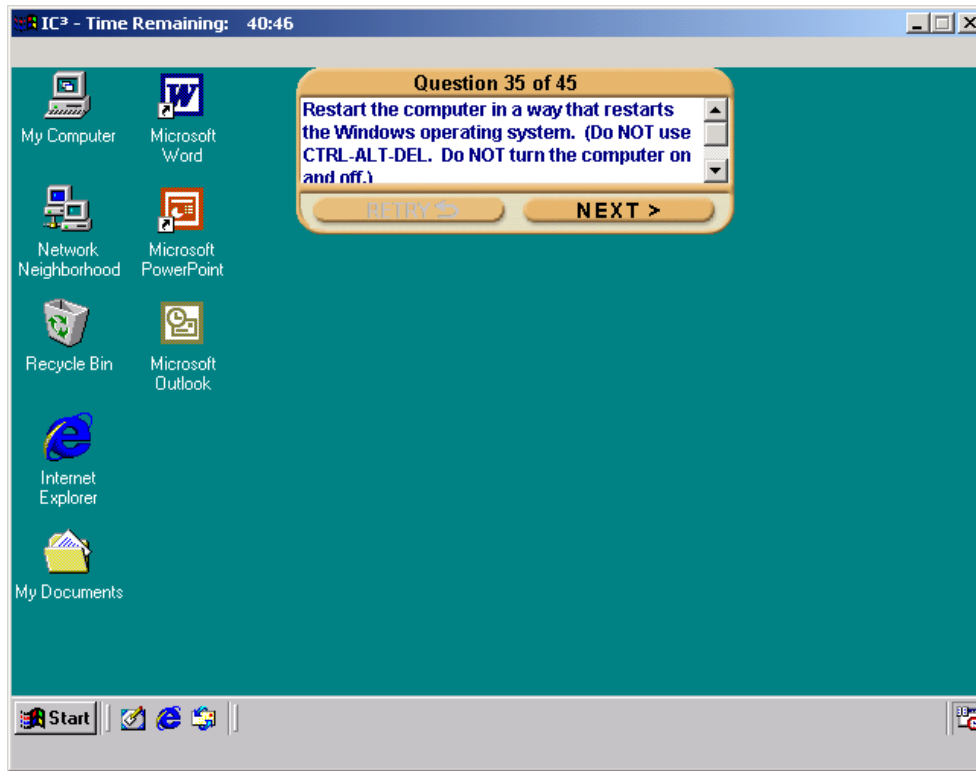
تكبير إطار « سلة المحذوفات » بحيث يشغل مساحة الشاشة بالكامل. QNTEXT:

Maximize Window QUESTION:

Maximize the "RECYCLE BIN" window so that it takes up the entire screen. QNTEXT:

START	STEP 1	STEP 2	STEP 3	?
1.	Click "Maximize" button	FINAL		
2.	Double-click Recycle Bin سلة المحذوفات title bar (but NOT "control menu" icon in the title bar)	FINAL		
3.	ALT-SPACEBAR	MPopUpControl		
4.	Right-click Recycle Bin سلة المحذوفات title bar (but NOT "control menu" icon in the title bar)	MpopUpTBar4		
5.	Click Recycle Bin سلة المحذوفات "control menu" icon in the title bar	MPopUpControl		
6.	Right-click Recycle Bin سلة المحذوفات in taskbar	MpopUpTBar4		
MpopUpControl				
7.	Select Maximize (5)	FINAL		
MpopUpTBar4				
8.	Select Maximize (5)	FINAL		
Additional Notes				
A.	Right-clicking the Recycle Bin سلة المحذوفات "control menu" icon in the upper left corner displays a completely different menu.			
B.	In most (but not all) versions of Windows 98, there is an I-beam in the address box. Supported ITT.			

Exam	Question Number	QNID
Computing Fundamentals	35	Q015



Please see Answer Sheet on following page

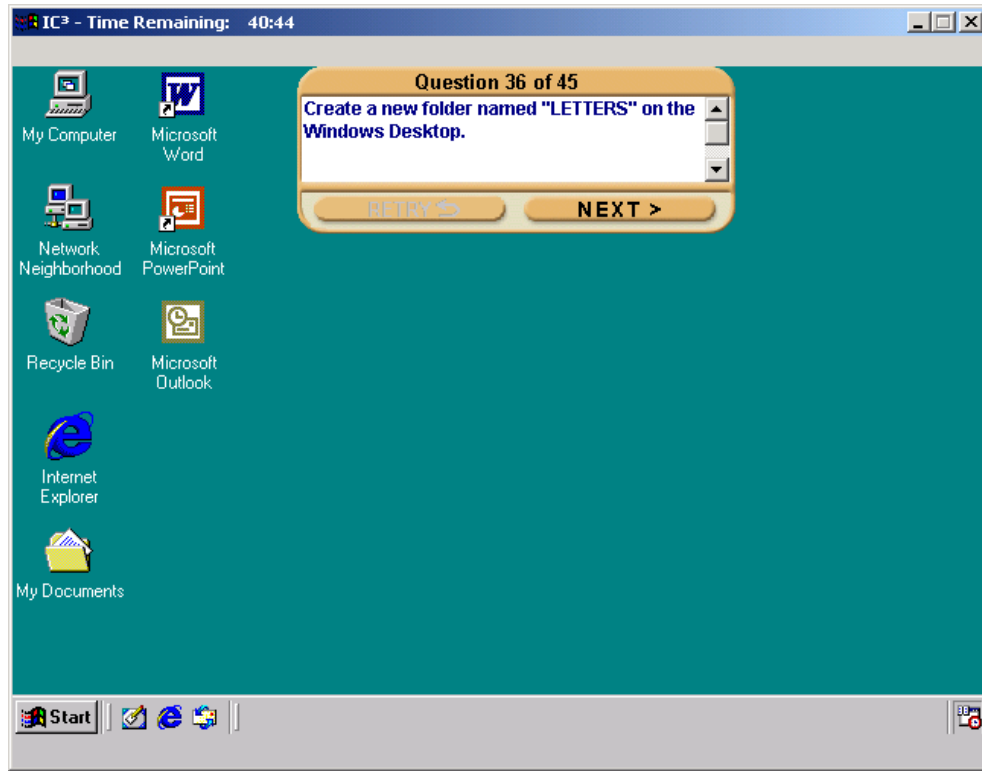
AR_98D PRODUCT:
Q015 QNID:

إعادة تشغيل الكمبيوتر
أعد تشغيل الكمبيوتر بطريقة تعمل على إعادة تشغيل نظام التشغيل Windows. (لا تستخدم CTRL-ALT-DEL. لا تقم بتشغيل الكمبيوتر وإيقاف تشغيله.)
QUESTION:
QNTEXT:

Restart the computer
Restart the computer in a way that restarts the Windows operating system. (Do NOT use CONTROL-ALT-DEL. Do NOT turn the computer on and off.)
QUESTION:
QNTEXT:

START	STEP 1	STEP 2	STEP 3	?
1.	Click Start ابدأ	StartMenu		
2.	ALT-F4	ShutDownDB		
StartMenu				
3.	Shut Down... (10)	ShutDownDB		
ShutDownDB				
4.	Double-click Restart radiobutton إعادة التشغيل	FINAL		
5.	Click Restart radiobutton إعادة التشغيل	Click OK موافق	FINAL	
6.	Click Restart radiobutton إعادة التشغيل	Press RETURN	FINAL	
Additional Notes				
A.				

Exam	Question Number	QNID
Computing Fundamentals	36	Q003



Please see Answer Sheet on following page

AR_98D PRODUCT:

Q003 QNID:

إنشاء مجلد - سطح المكتب QUESTION:

.Windows إنشاء مجلد جديد باسم « الرسائل » على سطح مكتب Windows QNTEXT:

Create Folder QUESTION:

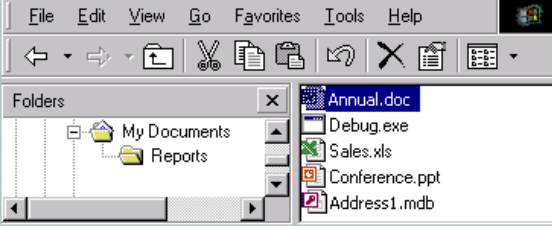
Create a new folder. QNTEXT:

START	STEP 1	STEP 2	STEP 3	?
1.	Right-click the desktop (not on an icon or on the taskbar)	MpopUpDTop		
2.	SHIFT-F10	MpopUpDTop		
3.	"My Computer" icon جهاز الكمبيوتر	TAM		
4.	Right-click "My Computer" icon جهاز الكمبيوتر	TAM		
5.	"My Documents" icon المجلدات	TAM		
6.	Right-click "My Documents" icon المجلدات	TAM		
7.	"Network Neighborhood" icon جوار شبكة الاتصال	TAM		
8.	Right-click "Network Neighborhood" icon جوار شبكة الاتصال	TAM		
9.	"Recycle Bin" icon سلة المحذوفات	TAM		
10.	Right-click "Recycle Bin" icon سلة المحذوفات	TAM		
11.	Start button ابدأ	TAM		
12.	Right-click Start button ابدأ	TAM		
MpopUpDTop				
13.	New/Folder (8/1)	FINAL		
Additional Notes				
A.	All methods leading to the Windows Explorer are TAM.			

Exam	Question Number	QNID
Computing Fundamentals	37	Q062

IC³ - Time Remaining: 40:41

Question 37 of 45



What is the most accurate description of the selected file in the illustration above?

Choices

A a data file located in the "REPORTS" subfolder of the "MY DOCUMENTS" folder

B a data file located in the "MY DOCUMENTS" subfolder of the "REPORTS" folder

C an application file located in the "MY DOCUMENTS" subfolder of the "REPORTS" folder

D an application file located in the "REPORTS" subfolder of the "MY DOCUMENTS"

IC³ SKIP THIS QUESTION

IC3 - الزمن المتبقي: ٤٠:٤١

السؤال ٣٧ من ٤٥



ما هو أدق وصف للملف المحدد في الشكل التوضيحي أعلاه؟

الخيارات

(أ) ملف بيانات موجود في المجلد الفرعي "التقارير" لمجلد "MY DOCUMENTS"

(ب) ملف بيانات موجود في المجلد الفرعي "MY DOCUMENTS" "المسندات" لمجلد "التقارير"

(ج) ملف تطبيق يوجد في المجلد الفرعي "MY DOCUMENTS" لمجلد "التقارير"

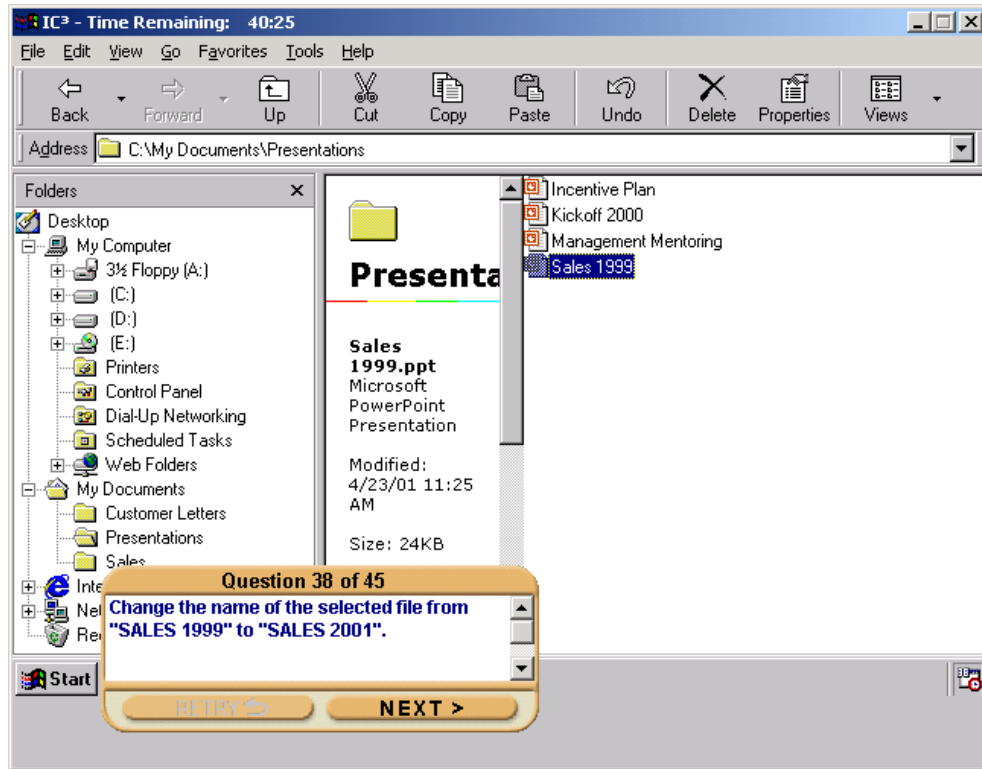
(د) ملف تطبيق يوجد في المجلد الفرعي "التقارير" لمجلد "MY DOCUMENTS"

تخطي هذا السؤال

IC³

Correct: A

Exam	Question Number	QNID
Computing Fundamentals	38	Q011



Please see Answer Sheet on the following page

AR_98D PRODUCT:

Q011 QNID:

إعادة تسمية الملف QUESTION:

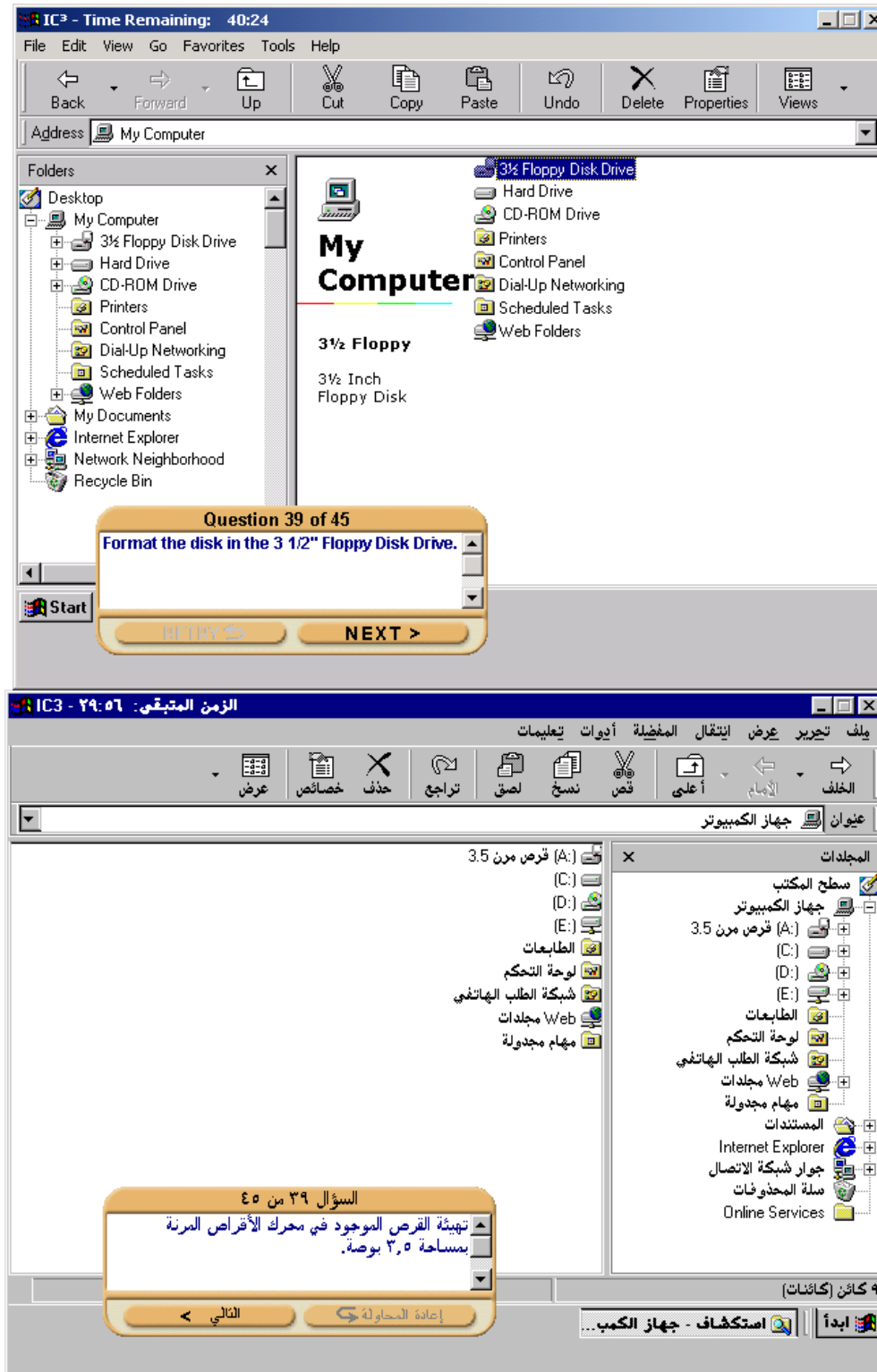
تغيير اسم الملف المحدد من « مبيعات 1999 » إلى « مبيعات 2001 ». QNTEXT:

Rename File QUESTION:

Change the name of the selected file from "SALES 1999" to "SALES 2001". QNTEXT:

START	STEP 1	STEP 2	STEP 3	?
1.	Click 1999 مبيعات	TextBox		
2.	F2	TextBox		
3.	File/Rename (1/8)	TextBox		
4.	Right-click 1999 مبيعات	MpopupExp1		
5.	SHIFT-F10	MpopupExp1		
MpopupExp1				
6.	Click Rename (9)	TextBox		
TextBox				
7.	Type 2001 مبيعات (See note B)	Press RETURN	FINAL	
8.	Type 2001 مبيعات (See note B)	Click anywhere except toolbars	FINAL	
Additional Notes				
A.	Only one final graphic is supported.			
B.	Type "l f d u h j (space) 2 0 0 1" for 2001 مبيعات			

Exam	Question Number	QNID
Computing Fundamentals	39	Q014



Please see Answer Sheet on the following page

AR_98D PRODUCT:

Q014 QNID:

تهيئة القرص QUESTION:

تهيئة القرص الموجود في محرك الأقراص المرنة بمساحة 3.5 بوصة. QNTEXT:

Format Disk QUESTION:

Format the disk in drive A:. QNTEXT:

START	STEP 1	STEP 2	STEP 3	?
1.	Right-click "3 ½ Floppy (A):" icon 3.5 قرص مرّن (A:) in right pane	MpopupFormat1		
2.	Click "3 ½ Floppy (A):" icon 3.5 قرص مرّن (A:) in right pane	SHIFT-F10	MpopupFormat1	
3.	Click "3 ½ Floppy (A):" icon 3.5 قرص مرّن (A:) in right pane	Right-click "3 ½ Floppy (A):" icon 3.5 قرص مرّن (A:) in right pane	MpopupFormat1	
4.	Click "3 ½ Floppy (A):" icon 3.5 قرص مرّن (A:) in left pane	File/Format... (1/5)	FormatDB	
5.	Right-click "3 ½ Floppy (A):" icon 3.5 قرص مرّن (A:) in left pane	MpopupFormat1		
6.	Click "3 ½ Floppy (A):" icon 3.5 قرص مرّن (A:) in left pane	SHIFT-F10	MpopupFormat1	
7.	Click "3 ½ Floppy (A):" icon 3.5 قرص مرّن (A:) in left pane	Right-click "3 ½ Floppy (A):" icon 3.5 قرص مرّن (A:) in left pane	MpopupFormat1	
8.	Click or right-click Address bar عنوان	TAM (See note A)		
9.	Click Address عنوان drop down arrow	TAM (See note A)		
MpopupFormat1				
10.	Format... (5)	FormatDB		
FormatDB				
11.	Click Start البدء	FINAL		
12.	Tab to Start البدء and press RETURN	FINAL		
Additional Notes				
A.	These methods are TAM because the user could select or type 3 ½ Floppy (A): 3.5 قرص مرّن (A:). These methods are indirect since user can select 3 ½ Floppy (A): 3.5 قرص مرّن (A:) from the beginning graphic.			

Exam	Question Number	QNID
Computing Fundamentals	40	Q063

IC³ - Time Remaining: 40:24

Question 40 of 45

What precaution should be taken when renaming a file currently named "ACCOUNTS.MDB"?

Choices

- A** Do not change the file name extension (MDB).
- B** Use only eight characters in the new file name.
- C** Use only letters (not numbers) in the new file name.
- D** Only change the file name extension (MDB), not the first part of the name (ACCOUNTS).

SKIP THIS QUESTION

IC³ - الزمن المتبقي: ٣٩:٤٢

السؤال ٤٠ من ٤٥

ما الاحتياطات الذي يجب اتخاذه عند إعادة تسمية ملف يسمى حالياً "ACCOUNTS.MDB"؟

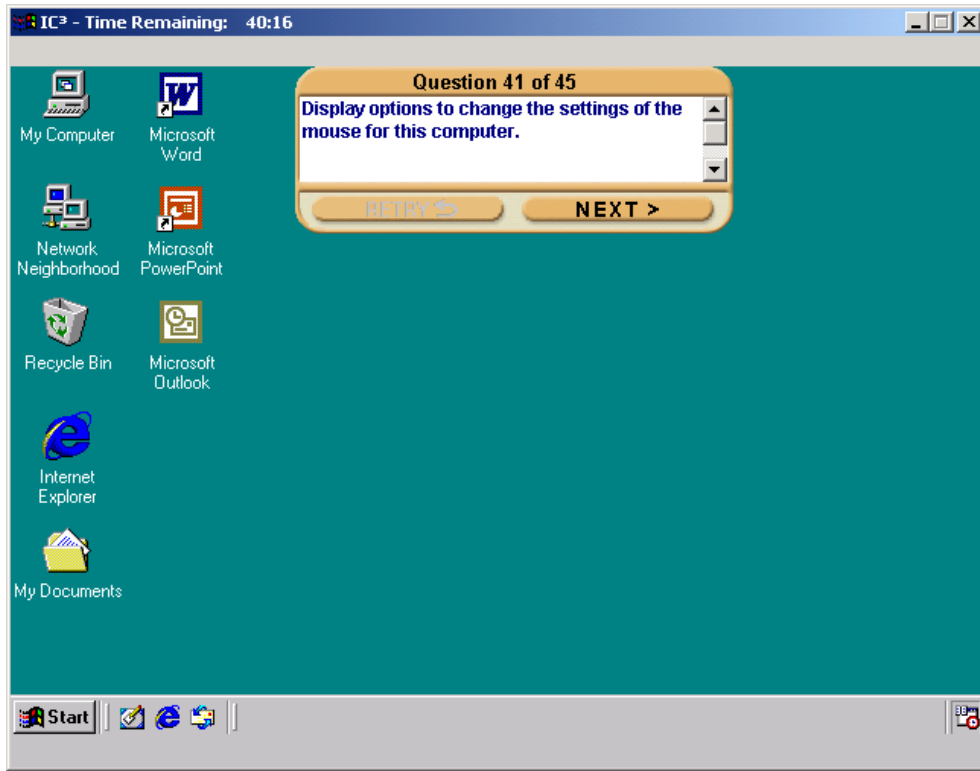
الخيارات

- (أ)** عدم تغيير ملحق اسم الملف (MDB).
- (ب)** استخدام ثمانية أحرف فقط في اسم الملف الجديد.
- (ج)** استخدام الحروف فقط (وليس الأرقام) في اسم الملف الجديد.
- (د)** عدم تغيير ملحق اسم الملف (MDB)، ولا الجزء الأول من الاسم (ACCOUNTS).

تخطي هذا السؤال

Correct: A

Exam	Question Number	QNID
Computing Fundamentals	41	Q018



Please see Answer Sheet on the following page

AR_98D PRODUCT:

Q018 QNID:

الماوس QUESTION:

قم بعرض خيارات تغيير إعدادات الماوس لهذا الكمبيوتر. QNTEXT:

Mouse Properties QUESTION:

Display options to change the settings of the mouse for this computer. QNTEXT:

START	STEP 1	STEP 2	STEP 3	?
1.	Click Start ابدأ	StartMenu		
2.	Double-click "My Computer" icon جهاز الكمبيوتر	MyCompDB		
3.	Click "My Computer" icon جهاز الكمبيوتر	Press RETURN	MyCompDB	
4.	Right-click "My Computer" icon جهاز الكمبيوتر	Mpopuplcon5		
5.	Click "My Computer" icon جهاز الكمبيوتر	Right-click "My Computer" icon جهاز الكمبيوتر	Mpopuplcon5	
6.	Click "My Computer" icon جهاز الكمبيوتر	SHIFT-F10	Mpopuplcon5	
StartMenu				
7.	Settings/Control Panel (5/1)	PanelDB		
8.	Programs/Windows Explorer (3/14)	TAM		
Mpopuplcon5				
9.	Open (1)	MyCompDB		
10.	Explore (2)	TAM		
MyCompDB				
11.	Double-click Control Panel لوحة التحكم	PanelDB		
12.	Click Control Panel لوحة التحكم	Press RETURN	PanelDB	
13.	Click Control Panel لوحة التحكم	File/Open (1/1)	PanelDB	
14.	Click Control Panel لوحة التحكم	Right-click Control Panel لوحة التحكم	CpopupClick1	
15.	Right-click Control Panel لوحة التحكم	CpopupClick1		
16.	Click address bar drop down arrow	AddressComboBox		
17.	Type لوحة التحكم	Press RETURN (See	PanelDB	

	(Control Panel) in the Address tbox (See note E)	Note E)		
AddressComboBox				
18.	Choose Control Panel لوحة التحكم	PanelDB		
19.	Choose My Computer جهاز الكمبيوتر	MyCompDB		
CpopUpClick1				
20.	Open (1)	PanelDB		
21.	Explore (2)	TAM		
PanelDB				
22.	Double-click Mouse الماوس	FINAL		
23.	Click Mouse الماوس	Press RETURN	FINAL	
24.	Click Mouse الماوس	File/Open (1/1)	FINAL	
25.	Click Mouse الماوس	Right-click Mouse الماوس	CpopUpClick2	
26.	Right-click Mouse الماوس	CpopUpClick2		
27.	Type الماوس (esuom) in the Address tbox (See note E)	Press RETURN	FINAL	
28.	Type جهاز الكمبيوتر (My Computer) in address bar. (See note E)	Press RETURN	MyCompDB	
29.	Click address bar drop down arrow	AddressComboBox		
CpopUpClick2				
30.	Open (1)	FINAL		
Additional Notes				
A.	Right-clicking on the control panel applets will not highlight them because the control panel runs on its own IW file. SHIFT-F10 and F10 are not available when in MyCompDB and PanelDB due to the IW files.			
B.	Choosing Explore from " My Computer " will pop up the TAM message box.			
C.	In PanelDB and MyCompDB, the menu changes are not supported.			
D.	When user clicks on address bar down arrow to display the popup menu clicking on the dropdown arrow a second time is incorrect. ITRA this just hides the popup menu but this cannot be supported at this time. MB 1/4/99			

E.	With the Arabic keyboard ON: - Type "g , p m (space) h g j p ; l" for لوحة التحكم (Control Panel) - Type "[i h . (space) h g ; l f d , j v" for جهاز الكمبيوتر (My Computer) - Type "h g l h , s" for الماوس (Mouse)
----	--





Exam	Question Number	QNID
Computing Fundamentals	42	Q064

IC³ - Time Remaining: 40:14

Question 42 of 45

Click and drag each Windows control panel option on the left to the box next to the description of settings that control panel option is used to change on the right. Click on "Next" when done.

Choices

	<input type="checkbox"/>	configuration of all hardware (input and output devices, ports, etc.)
	<input type="checkbox"/>	monitor resolution, screen saver, desktop background
	<input type="checkbox"/>	audio and video settings
	<input type="checkbox"/>	currency, number and date formats for different countries

NEXT >>

IC³ **SKIP THIS QUESTION**

IC³ - الزمن المتبقي: ٣٩:٠٩

السؤال ٤٢ من ٤٥

انقر فوق كل خيار للوحة تحكم Windows على اليمين وسحبها إلى وصف الإعدادات التي يستخدم خيار لوحة التحكم في تغييرها على اليسار. انقر فوق "التالي" عند الانتهاء.

الخيارات

تكوين جميع الأجهزة (أجهزة الإدخال والإخراج والمفاتيح، إلخ.)	<input type="checkbox"/>	
دقة جهاز العرض، شاشة التوقف، خلفية سطح المكتب	<input type="checkbox"/>	
إعدادات الصوت والفيديو	<input type="checkbox"/>	
تسيقات العملة والأرقام والتاريخ للبلاد المختلفة	<input type="checkbox"/>	

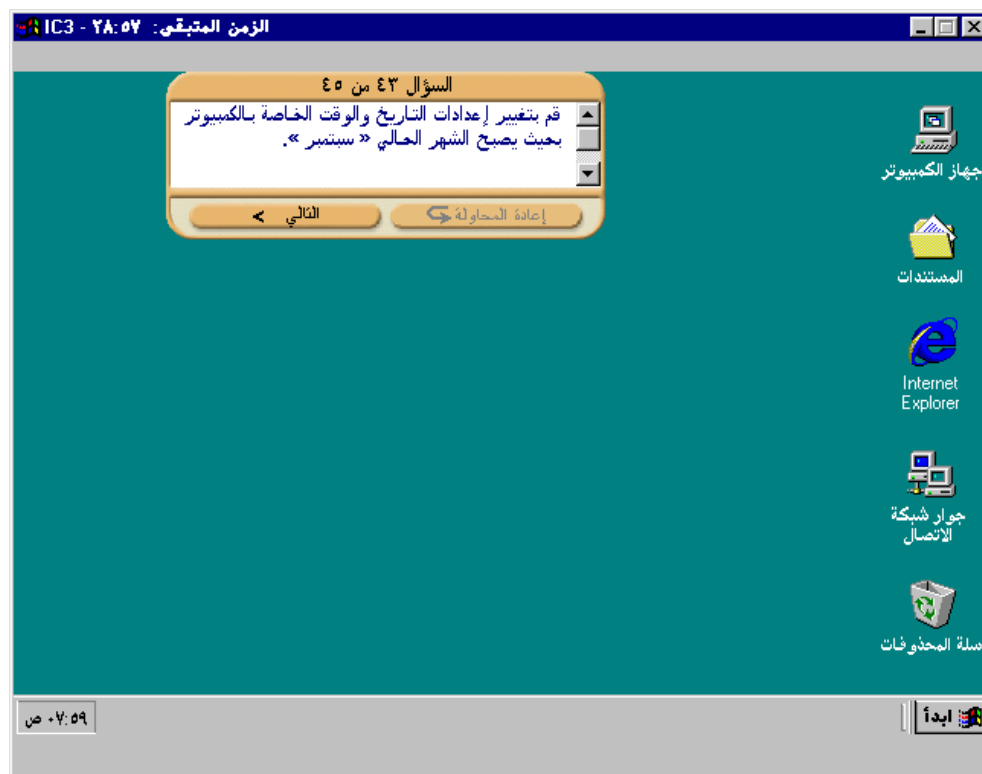
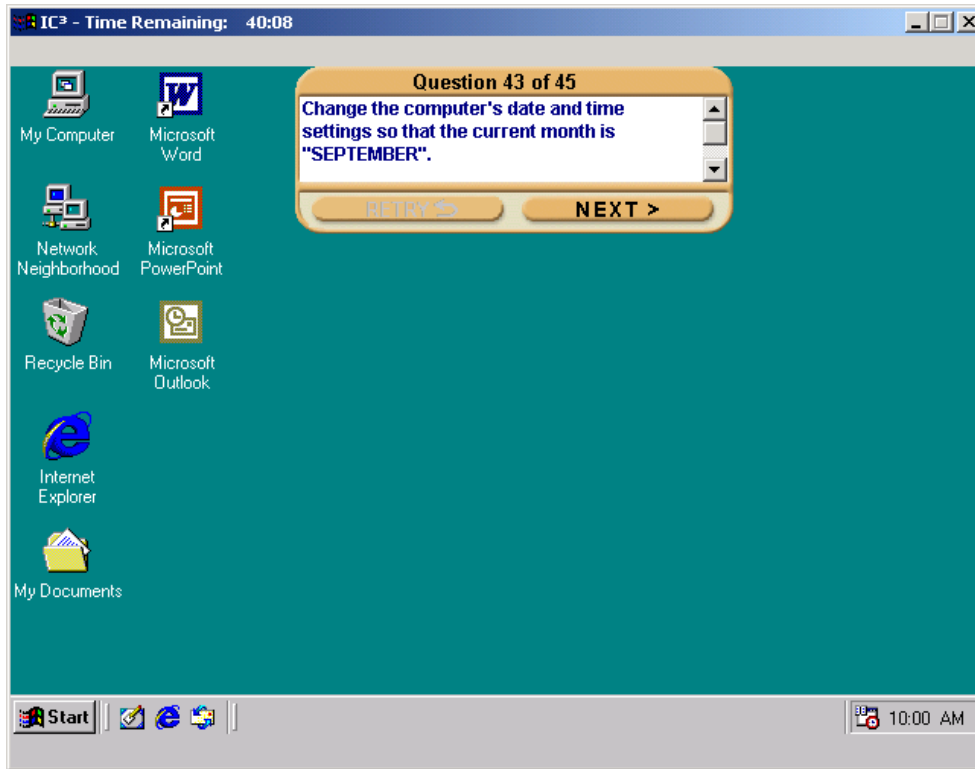
التالي <<

تخطي هذا السؤال **IC³**

Correct:

- Multimedia = Option 3
- System = Option 1
- Regional Settings = Option 4
- Display = Option 2

Exam	Question Number	QNID
Computing Fundamentals	43	Q016



Please see Answer Sheet on the following page

AR_98D PRODUCT:

Q016 QNID:

إعدادات التاريخ والوقت QUESTION:

قم بتغيير إعدادات التاريخ والوقت الخاصة بالكمبيوتر بحيث يصبح الشهر الحالي « سبتمبر ». QNTEXT:

Change Date and Time Setting QUESTION:

Change the computer's date and time settings, so that the current month is "SEPTEMBER". QNTEXT:

START	STEP 1	STEP 2	STEP 3	?
1.	Double-click the current time in lower left corner	Date/TimeDB		
2.	Right-click the current time in the left corner	MPopupDateTime		
3.	Click Start ابدأ	StartMenu		
4.	Double-click "My Computer" icon جهاز الكمبيوتر	MyCompDB		
5.	Click "My Computer" icon جهاز الكمبيوتر	Press RETURN	MyCompDB	
6.	Right-click "My Computer" icon جهاز الكمبيوتر	MpopUpIcon5		
7.	Click "My Computer" icon جهاز الكمبيوتر	Right-click "My Computer" icon جهاز الكمبيوتر	MpopUpIcon5	
8.	Click "My Computer" icon جهاز الكمبيوتر	SHIFT-F10	MpopUpIcon5	
MPopupDateTime				
9.	Adjust Date/Time (2)	Date/TimeDB		
MpopUpIcon5				
10.	Open (1)	MyCompDB		
11.	Explore (2)	TAM		
StartMenu				
12.	Settings/Control Panel (5/1)	ControlDB		
13.	Programs/Windows Explorer (3/14)	TAM		
MyCompDB				
14.	Double-click Control Panel لوحة التحكم	ControlDB		
15.	Click Control Panel لوحة التحكم	Press RETURN	ControlDB	
16.	Click Control Panel لوحة التحكم	File/Open (1/1)	ControlDB	
17.	Right-click Control Panel لوحة التحكم	CpopUpClick1		
18.	Type لوحة التحكم (Control Panel) in address bar. (See Note A & B)	Press RETURN	ControlDB	
19.	Click address bar drop	AddressBarComboBox		

	down arrow			
AddressBarComboBox				
20.	Choose Control Panel لوحة التحكم	ControlDB		
21.	Choose My Computer جهاز الكمبيوتر	MyCompDB		
ControlDB				
22.	Double click Date/Time التاريخ/الوقت	Date/TimeDB		
23.	Click Date/Time التاريخ/الوقت	Press RETURN	Date/TimeDB	
24.	Click Date/Time التاريخ/الوقت	File/Open (1/1)	Date/TimeDB	
25.	Right-click Date/Time التاريخ/الوقت	CpopUpClick2		
26.	Type جهاز الكمبيوتر (My Computer) in address bar. (See note A & B)	Press RETURN	MyCompDB	
27.	Click address bar drop down arrow	AddressBarComboBox		
CpopUpClick2				
28.	Open (1)	Date/TimeDB		
CpopUpClick1				
29.	Open (1)	ControlDB		
30.	Explore (2)	TAM		
Date/TimeDB				
31.	Select September (9th in cbox) from the Date cbox	Click OK	FINAL	
32.	Select September (9th in cbox) from the Date cbox	Press RETURN	FINAL	
33.	Select September (9th in cbox) from the Date cbox	Click Apply	Click OK or press RETURN; FINAL	
34.	Select September (9th in cbox) from the Date cbox	Tab to Apply and press RETURN	Click OK or press RETURN; FINAL	
Additional Notes				
A.	In ControlDB and MyCompDB, the menu changes are not supported.			
B.	With Arabic keyboard ON : - Type "g , p m (space) h g j p ; l" for لوحة التحكم (Control Panel) - Type "[i h . (space) h g ; l f d , j v" for جهاز الكمبيوتر (My Computer)			

Exam	Question Number	QNID
Computing Fundamentals	44	Q065

IC³ - Time Remaining: 40:08

Question 44 of 45

What is the most likely reason a user on a network would not be able to change system settings?

Choices

- A The operating system was incorrectly installed on the user's PC.
- B System settings options are not available for users on a network.
- C The network operating system was incorrectly installed on the server.
- D The network manager has removed system settings options from users.

IC³ SKIP THIS QUESTION

IC³ - الزمن المتبقي: ٣٨:٤١

السؤال ٤٤ من ٤٥

ما هو أكثر سبب محتمل لعدم قدرة مسخدم على شبكة على تغيير إعدادات النظام؟

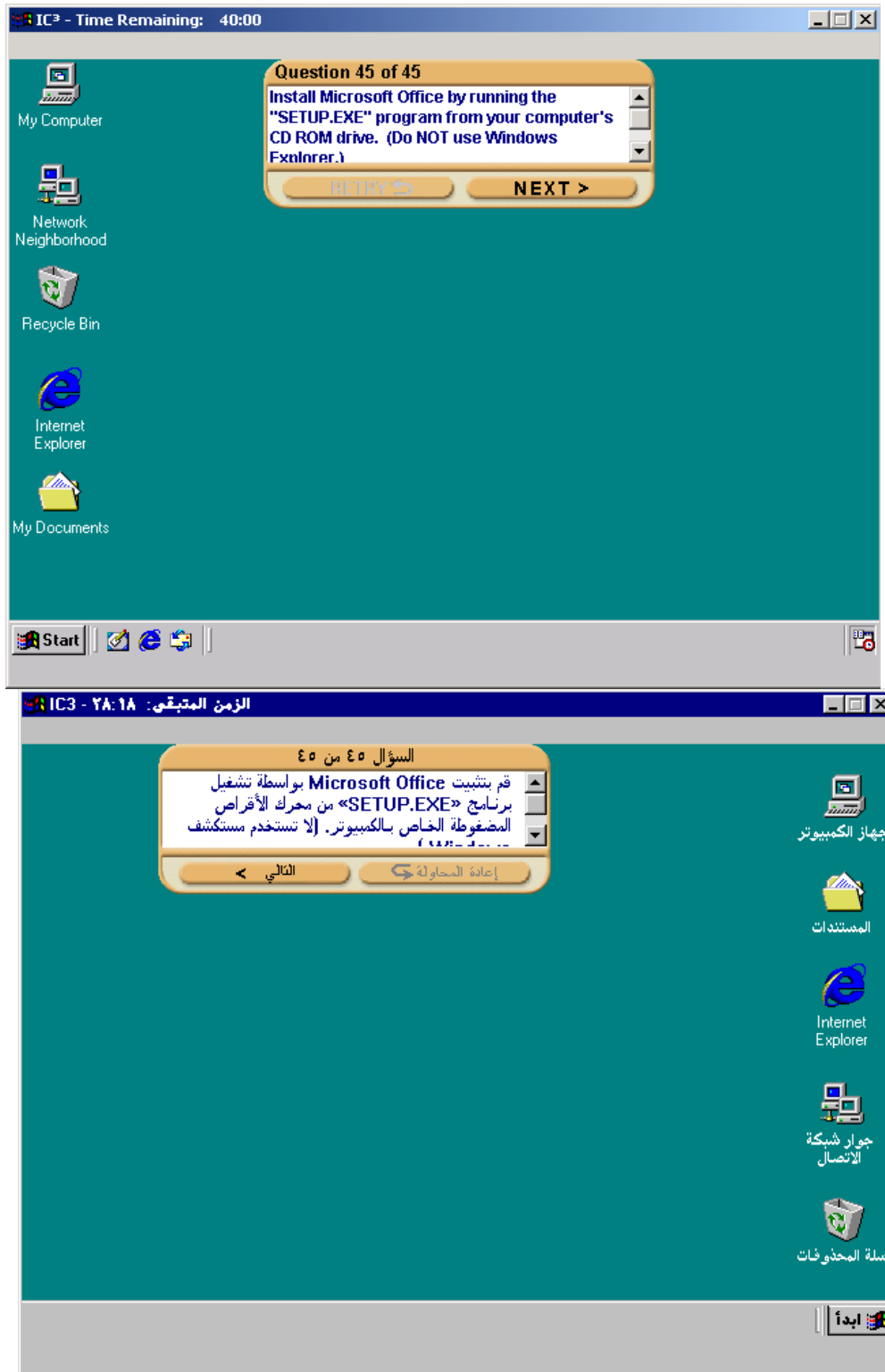
الخيارات

- (أ) تم تثبيت نظام التشغيل بشكل غير صحيح على كمبيوتر المستخدم.
- (ب) خيارات إعدادات النظام غير متوفرة للمستخدمين المتواجدين على الشبكة.
- (ج) تم تثبيت نظام تشغيل الشبكة بشكل غير صحيح على الخادم.
- (د) قام مدير الشبكة بإزالة خيارات إعدادات النظام من المستخدمين.

تخطي هذا السؤال IC³

Correct: D

Exam	Question Number	QNID
Computing Fundamentals	45	Q019



Please see Answer Sheet on the following page

AR_98D PRODUCT:

Q019 QNID:

البرامج - تثبيت QUESTION:

قم بتثبيت Microsoft Office بواسطة تشغيل برنامج «SETUP.EXE» من محرك الأقراص المضغوطة الخاص بالكمبيوتر. QNTEXT:

(لا تستخدم مستكشف Windows).

Install Software QUESTION:

Install Microsoft Office by running the SETUP.EXE program from your computer's CD ROM drive. QNTEXT:

(Do NOT use Windows Explorer.)

START	STEP 1	STEP 2	STEP 3	?
1.	Double-click "My Computer" icon جهاز الكمبيوتر	MyCompDB		
2.	Click "My Computer" icon جهاز الكمبيوتر	Press RETURN	MyCompDB	
3.	Right-click "My Computer" icon جهاز الكمبيوتر	MPopC		
4.	Click, then right-click "My Computer" icon جهاز الكمبيوتر	MPopC		
5.	Click "My Computer" icon جهاز الكمبيوتر	SHIFT-F10	MPopC	
6.	Click Start ابدأ	StartMenu		
MpopC				
7.	Open (1)	MyCompDB		
MyCompDB				
8.	Click address tbox	Type D: \setup (See note D)	Press RETURN; FINAL	
9.	Double-click (D:)	CDDB		
10.	Click (D:)	Press RETURN	CDDB	
11.	Click (D:)	File/Open (1/1)	CDDB	
12.	Click address bar drop down arrow	Select (D:)	CDDB	
13.	Click address tbox	Type D: (See note E)	Press RETURN; CDDB	
14.	Click, then right-click (D:)	MPopUpClick		
15.	Right-click (D:)	MPopUpClick		
MpopUpClick				
16.	Open (1)	CDDB		
CDDB				
17.	Double-click Setup	FINAL		
18.	Click Setup	File/Open (1/1)	FINAL	

19.	Click Setup	Press RETURN	FINAL	
20.	Click, then right-click Setup	MpopSetup		
21.	Right-click Setup	MpopSetup		
MpopSetup				
22.	Open (1)	FINAL		
StartMenu				
23.	Run... (10)	RunDB		
RunDB				
24.	Type Setup.exe in Open: tbox فتج (see note A)	Press RETURN	FINAL	
25.	Type Setup.exe in Open: tbox فتج (see note A)	Click OK هو افق	FINAL	
26.	Click on Browse... استعراض...	BrowseDB		
27.	Tab to Browse... استعراض...	Press RETURN	BrowseDB	
BrowseDB				
28.	Double-click Setup	RunDB2		
29.	Click Setup	Press RETURN	RunDB2	
30.	Click Setup	Click Open فتج	RunDB2	
31.	Type Setup.exe in File name: tbox اسم ملف (see note A)	Press RETURN	RunDB2	
32.	Type Setup.exe in File name: tbox اسم ملف (see note A)	Click Open فتج	RunDB2	
33.	Right-click Setup	MpopBrowse		
34.	Click Setup	Right-click Setup	MpopBrowse	
35.	Click Setup	SHIFT-F10	MpopBrowse	
MpopBrowse				
36.	Select Select (1)	RunDB2		
RunDB2 (Open: tbox فتج filled in)				
37.	Press RETURN	FINAL		
38.	Click OK هو افق	FINAL		
Additional Notes				
A.	Possible entries to type: Setup Setup.exe D:\setup D:\Setup.exe ITT we have supported Setup and Setup.exe because the Qtext does not specify a drive letter.			
B.	BrowseDB, cbox is not supported.			
C.	Due to scripting limitations SHIFT-F10 to bring popups is not supported in IW files.			
D.	In the Address tbox (MyCompDB), user can also type D:\setup.exe to go to FINAL.			

E.	In the Address tbox (MyCompDB), user can also type D or D:\ to go to the CDDB.
----	--